

SKALA



L'AVANGUARDIA DELLE FACCIAE SOLARI

ITALIANO

AVANCIS 
CNBM

SKALA

L'AVANGUARDIA DELLE FACCIE SOLARI

Dall'ispirazione alla diversità:

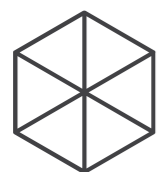
SKALA è un modulo fotovoltaico a film sottile che fissa nuovi standard nelle soluzioni per facciate solari.



SKALA - IL MODULO ARCHITETTONICO DI AVANCIS

La gamma di prodotti SKALA include una serie di pannelli per facciate solari dedicati a immobili commerciali, uffici e infrastrutture. La base tecnologica è costituita da un modulo fotovoltaico a film sottile, sviluppato appositamente per il settore edilizio. SKALA è unico in termini di design, efficienza energetica, performance, qualità e sicurezza del prodotto.

SKALA è un materiale multi-funzionale per l'edilizia che genera energia solare. Architetti, progettisti di facciate e investitori hanno la possibilità di realizzare facciate solari esclusive, belle esteticamente e, allo stesso tempo, caratterizzate dal massimo rendimento energetico.



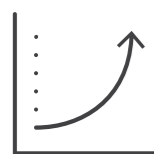
DESIGN

Il design dei moduli è estetico allo stato puro: senza cornice né sistemi di fissaggio visibili, con una superficie in vetro uniforme in diversi colori.



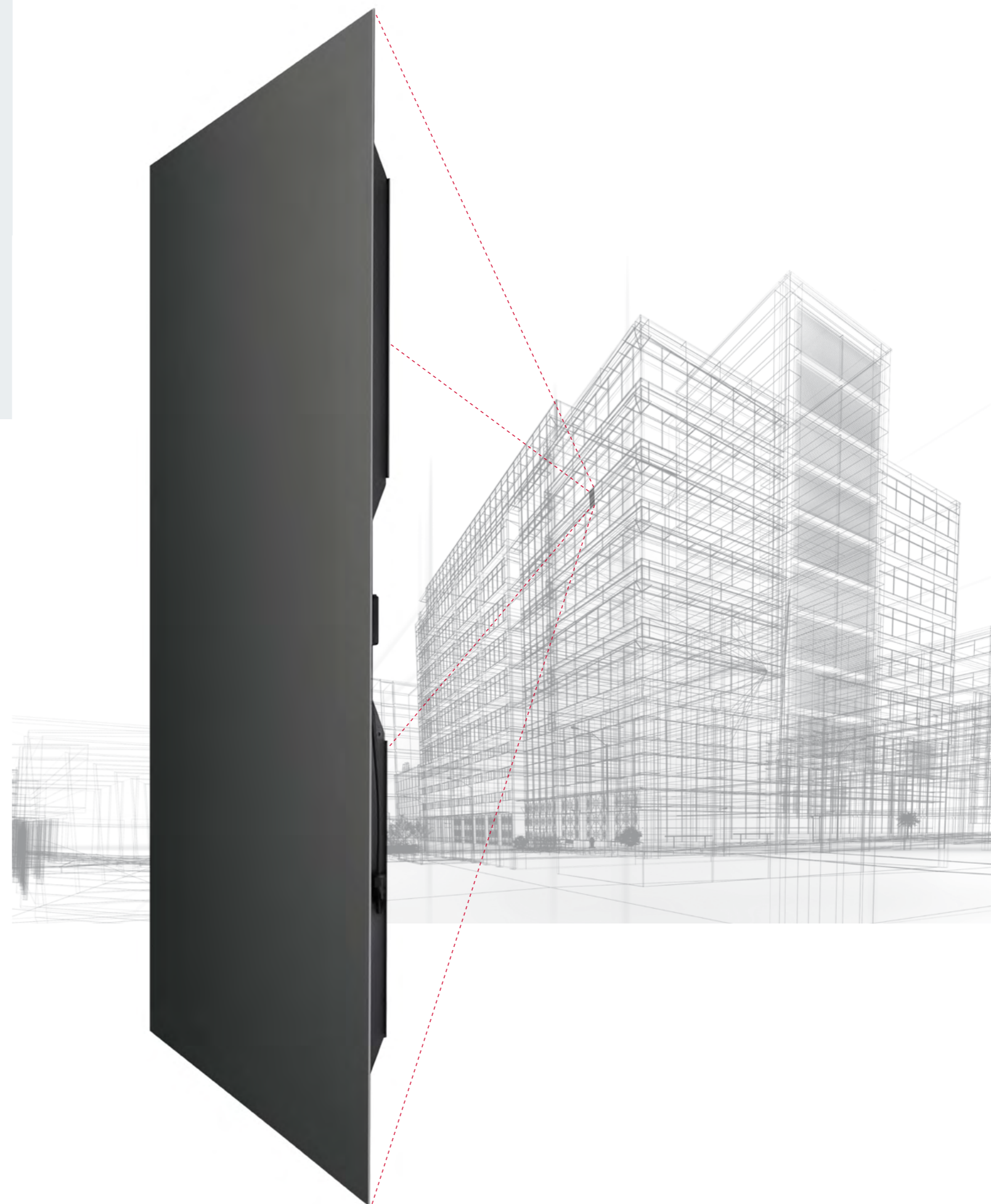
QUALITÀ

SKALA è sviluppato e prodotto in Germania. Garantito dalla certificazione ISO, IEC e abZ (certificazione dell'Ispettorato tedesco dell'edilizia), SKALA offre la massima qualità e i massimi standard di sicurezza nei settori del FV e dell'edilizia.



EFFICIENZA

SKALA trasforma gli involucri passivi degli edifici in facciate che generano energia, contribuendo in maniera attiva al bilancio energetico degli immobili anche in caso di condizioni climatiche avverse e ubicazioni sfavorevoli.



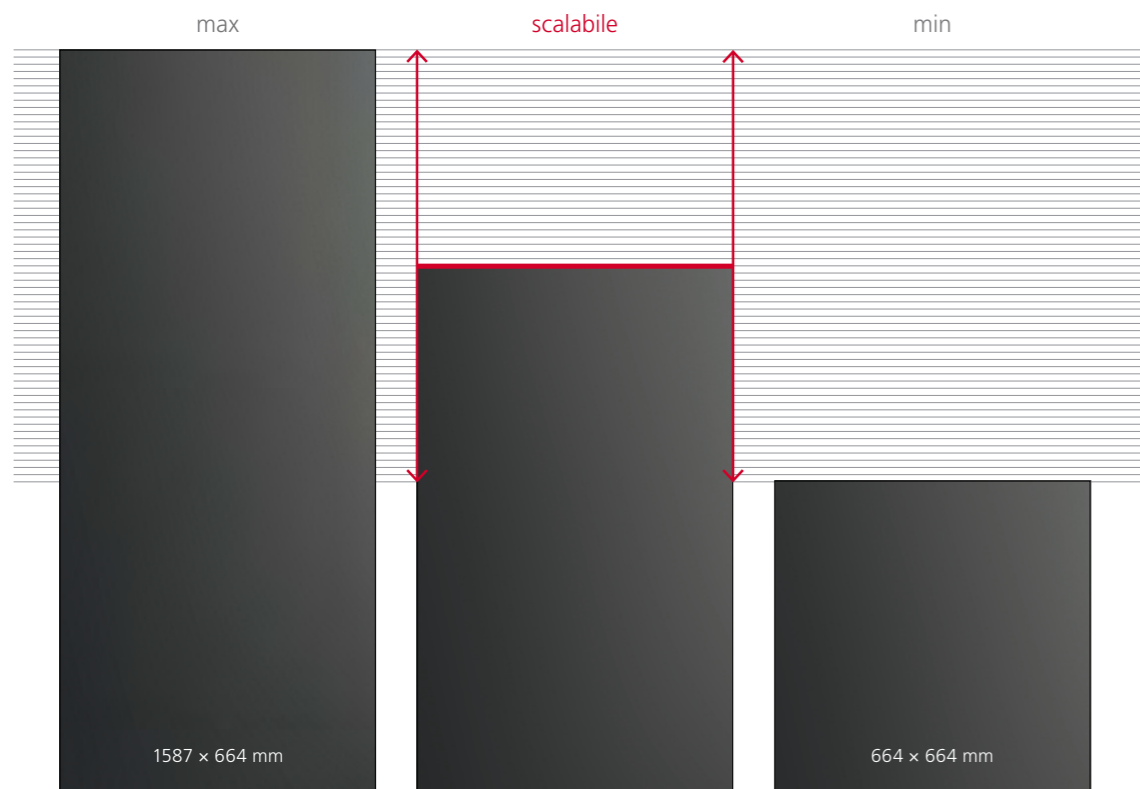
UN SOLO MODULO, POSSIBILITÀ INFINITE

Caratterizzati da un'ampia gamma di materiali, lunghezze e colori, i moduli SKALA offrono la massima libertà nella progettazione e nella pianificazione degli elementi solari attivi dell'involucro di un edificio.

Costruttori, architetti e progettisti di facciate possono contare su un materiale modulabile per l'edilizia, in grado di creare facciate ecosostenibili che migliorano il bilancio energetico dell'immobile e pertanto riducono il TCO (ovvero il costo totale di proprietà).

MISURE

I moduli architettonici SKALA presentano una misura standard di 1587 mm x 664 mm, ma possono essere adattati fino a un dimensione minima di 664 mm x 664 mm. La combinazione di pannelli standard e ridimensionati crea facciate solari personalizzate assolutamente esclusive.



MATERIALE

SKALA può essere combinato con un'ampia gamma di materiali diversi per facciate, come alluminio, HPL, ALUCOBOND®, calcestruzzo fibrorinforzato, legno. Il sogno di una facciata bella e allo stesso tempo „attiva“ diventa realtà.



COLORI

Basati sulle speciali caratteristiche della tecnologia CIGS, i moduli SKALA si caratterizzano per una superficie uniforme. Inoltre i moduli architettonici SKALA sono disponibili anche in altri colori. A differenza di altri moduli FV colorati, tuttavia, SKALA utilizza il riflesso del sole per creare il colore.

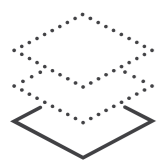
Momentaneamente non disponibile



IL NOSTRO CONCEPT "FULL SERVICE": DAL PANNELLO AL PROGETTO COMPLETO DELLA FACCIATA

La pianificazione e la realizzazione di una facciata solare richiedono competenze tecniche specifiche. Inoltre è necessario coordinare il progetto: le esigenze tecnologiche, di design ed economicità del cliente, dell'architetto, del costruttore devono essere armonizzate con le richieste del serramentista e dell'installatore.

L'AVANCIS BIPV Design Center ha sviluppato una strategia completa di supporto, che va dalla consulenza nella scelta del prodotto, all'assistenza alla progettazione ed alla supervisione dell'intero progetto attraverso partner qualificati.



Base

SOLO MODULI

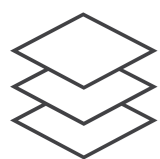
Produzione e consegna di moduli personalizzati per facciate.



Avanzato

MODULI E CONSULENZA

Produzione e consegna di kit completi per facciate, include la consulenza tecnica e quella economica.



Full Service

SOLUZIONE CHIAVI IN MANO

Design, pianificazione e realizzazione dell'intera soluzione di facciata. Il pacchetto „full service“ include tutti i servizi necessari per una facciata „chiavi in mano“, a partire dall'idea del design fino alla gestione del progetto e dei partner incaricati della realizzazione finale.



SISTEMI DI FACCIATE VENTILATE CON SKALA

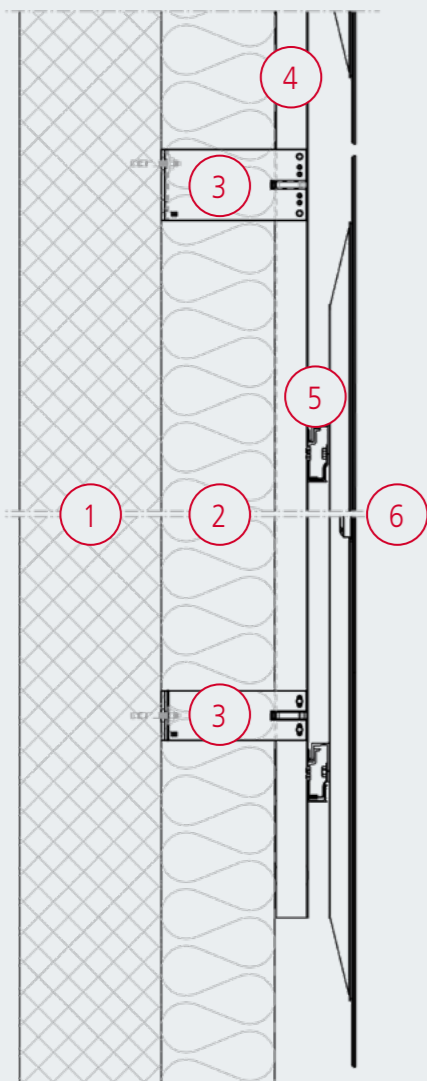
I moduli architettonici SKALA sono stati sviluppati per l'utilizzo innovativo e funzionale in sistemi di facciate ventilate nell'ambito di un involucro dell'edificio efficiente dal punto di vista energetico e sostenibile.

Le facciate ventilate sono una soluzione esteticamente valida che protegge l'edificio dall'irraggiamento dall'acqua.

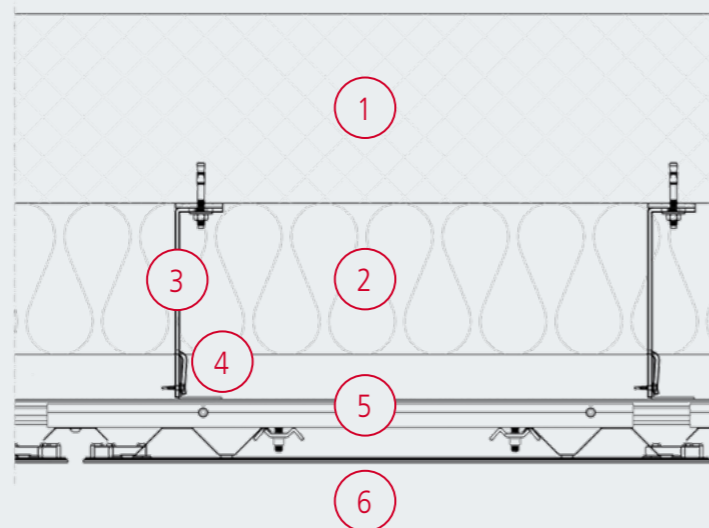
Con SKALA, la facciata passiva diventa una facciata solare attiva che genera energia verde per l'edificio.

Che si tratti di un kit per facciate prefabbricato o di una soluzione „chiavi in mano“, SKALA è il modulo ideale per qualsiasi progetto edilizio personalizzato che punta sull'efficiamento energetico.

Taglio verticale



Taglio orizzontale



- 1 Parete
- 2 Isolamento
- 3 Sistema a mensola verticale
- 4 Profilo di supporto verticale
- 5 Collegamento con graffe regolabili
- 6 Modulo Avancis SKALA

MONTAGGIO: FACILE, RAPIDO E FLESSIBILE

A seconda dei regolamenti locali e nazionali, i moduli SKALA possono essere installati in verticale oppure in orizzontale. Grazie all'innovativo kit di montaggio, possono essere combinati con facilità a qualsiasi sottostruttura presente sulla facciata.

Montaggio orizzontale



Montaggio verticale





Emilia Romagna
Tel. 051.803608

Marche
Tel. 071.9162254

—
info@aercel.sogimi.com



Toscana, Umbria (Perugia)
Tel. 0574.584950

—
info@isopad.sogimi.com



Lombardia
Tel. 039.2753626

—
info@pigomma.sogimi.com



Lazio, Umbria (Terni)
Tel. 06.9123981

Abruzzo, Molise
Tel. 085.8509154

Puglia, Basilicata (Matera)
Tel. 080.5358915

Campania, Basilicata (Potenza), Calabria
Tel. 0823.422461

—
info@tecma.sogimi.com



Valle d'Aosta, Piemonte
Tel. 011.5503166

Liguria
Tel. 010.8356236

Sardegna
Tel. 070.7333140

Sicilia
Tel. 095.6145451

—
info@tekspan.sogimi.com



Veneto, Friuli Venezia Giulia
Tel. 041.5952448

Trentino Alto Adige
Tel. 0461.534112

Mantova
Tel. 0461.534112

—
info@unitec.sogimi.com



Sogimi S.p.A.
T +39 06 726431
via dei Castelli Romani 52A
00071 Pomezia (RM)
info@sogimi.com
www.sogimi.com



AVANCIS GmbH
Solarstraße 3,
04860 Torgau,
Germany
T +49 (0) 3421 7388-0
info@avancis.de

www.avancis.de